



# TOLON-bepaTech TWE 24 · 28 · 40 IPARI MOSÓGÉP

## OKOS

Azonnali áttekintés a gép állapotáról az intelligens jelzőfény segítségével.

## KOMPAKT

Maximális hatékonyság szűk helyeken a kompakt méretnek köszönhetően

## MEGÍZHATÓ

Nagy pontosságú dobtengely hosszú élettartammal.

## GYAKORLATIAS

Könnyű be- és kirakodás a széles lengőajtóval, akár 180°-os nyitási szöggel, és a kúpos dobfelülettel.

## FELHASZNÁLÓBARÁT

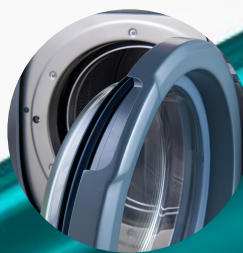
Egyszerű és könnyen használható felhasználói felület adatbeviteli és nyomon követési folyamatok.

## CSÚCSTECHNOLÓGIA

A mosó- és vegyszerprogramok gyors és egyszerű beállítása és másolása a gépek USB portjain keresztül.

## TULAJDONSÁGOK:

- Szabadon álló, magas centrifugálási fordulatszám. A maximális fordulatszámot sokkal több ideig tartja a gép, mint más gyártóké. Ezt a rendkívül **stabil és masszív** felépítés teszi lehetővé (kérjük hasonlítsa össze a gép súlyát más termékekével).
- Folyékony és por mosószer **5 rekeszes elülső adagoló**, nem folyik rá a mosószer a gép tetejére, és jut be az elektronikába
- Előkészített csatlakozás az automatikus mosószeradagoláshoz
- Kiváló minőségű **rozsdamentes acél AISI 304** dob, üst és külső borítás
- **Thermoplasztik professzionális festés** → 12 év korróziómentesen / 600 órás sóteszt alapján, normál festés 200 órát bír /
- **Kerámia és teflon bevonatú tengely** a hosszabb élettartam érdekében - csökkenti a súrlódást a tömítőfelületeken, egyedi kialakítás, csak ennél a gyártmánynál
- Rendkívül rugalmas és szabadon programozható vezérlés, fejlett 7"-os színes kijelző az egyszerű kezeléshez statisztikák, kimutatások megtekintéséhez, vagy szerelési útmutató áttekintéséhez
- **USB-csatlakozás** a gyors adatátvitelhez és adatszerkesztéshez egyszerű .csv formátumban, nincs szükség külön programok telepítésére. Programok egyszerű telepítése .csv file segítségével.
- A képernyőn fényképes, illusztrált hibaelhárítási útmutató
- Valós, ciklusonkénti fogyasztási adatok megjelenítése
- Egyértelmű **állapotjelző fény** az egyszerű és gyors megjelenítés érdekében, jól menedzselhető folyamatokhoz, jelzi a mosási ciklus aktuális státuszát, pl. fut, szünetel, befejezve, vészfény, hiba miatt áll.
- **Gyorsulásmérő** a tökéletes egyensúlyért
- Vízbekövető tömlők
- Nagy átfolyású bemeneti szelepek a hideg és meleg víz esetén



MŰSZAKI ADATOK	PARAMÉTEREK	MÉRTÉKEGYSÉG	TWE 24	TWE 28	TWE 40
ÁLTALÁNOS TULAJDONSÁGOK	Töltetkapacitás 1:9 ill. 1:10 töltetarányál	kg	27 - 24	31 - 28	40,5 - 36,5
	Teljesítmény	kg/óra	36	42	60
	Ciklusidő	perc	30 - 45		
DOB	Dobátmérő	mm	700	700	900
	Dobmélység	mm	630	720	575
	Dobkapacitás	l	242	277	365
	Mosási sebesség	rpm	37	37	35
	Centrifugálási sebesség	rpm	961	961	847
AJTÓ	Ajtónyílás átmérő	mm	455	455	560
FŰTÉS	Elektromos	kW	21	24	30
	Gőz	bar	4-6		
ELEKTROMOS	Elektromos fogyasztás	kW/óra	4,90	5,60	8,93
	Motor	kW	4	4	5,5
GŐZ	Gőzcsatlakozás	DN-BSP	15-½"	15-½"	20-¾"
	Gőznyomás	kPa	400-600		
	Gőzfogyasztás	kg/ciklus	12	14	20
SÚRÍTETT LEVEGŐ	Levegőcsatlakozás átmérő	mm	opcionális/8		
VÍZ	Vízbemenet csatlakozás	DN-BSP	2 x 20*3/4"		
	Víznyomás	kPa	200 - 400		
	Vízáramlás	l/perc	140		
	Vízfogyasztás	hideg víz: meleg víz:	78 l/ciklus 86 l/ciklus Eco 60°C' program esetén (főmosás, 2 centrifugálás)	89 l/ciklus 99 l/ciklus Eco 60°C' program esetén (főmosás, 2 centrifugálás)	110 l/ciklus 147 l/ciklus Eco 60°C' program esetén (főmosás, 2 centrifugálás)
	Leeresztő szelep csatlakozás átmérő	mm	76		
	Lefolyó áramlás	l/ perc	230		
VEZÉRLÉS	Programozható vezérlés	-	16 alapértelmezett program, (max. 99 programhely) 7" színes, magasfelbontású LCD kijelző		
SÚLY	Nettó súly	Kg	710	800	1025
MÉRET	Standard	(Szé x Mé x Ma) (mm)	975 x 1270 x 1565	975 x 1360 x 1565	1175 x 1405 x 1690
ZAJ	Zajszint	db(A)	55-65		